

Abmessungen **30 x 90 x 70mm**

Variante Taster **100 ... 30000mm**



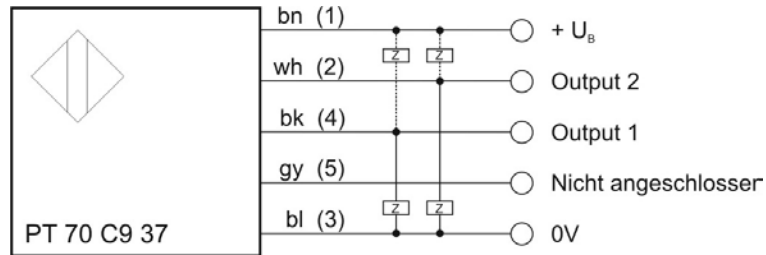
- ✓ **Robustes Zink-Druckgussgehäuse**
- ✓ **Großer Detektionsbereich und universeller Einsatz durch Lichtlaufzeitmessung**
- ✓ **Sichtbares Rotlicht**
- ✓ **Optimiert für Einsatz gegen Reflexfolie**
- ✓ **Unterscheidet Reflexfolie von sonstigen Objekten**
- ✓ **Einsatz z.B. Auffahrsicherung, Bereichsüberwachung, Synchronisation**
- ✓ **Einfachste Bedienung, 2 teachbare Schaltpunkte**
- ✓ **Anschluss über 5-poligen M12-Stecker**

**Hintergrundausbldung
Einsatz auf Reflexfolie, teachbar**

Technische Daten

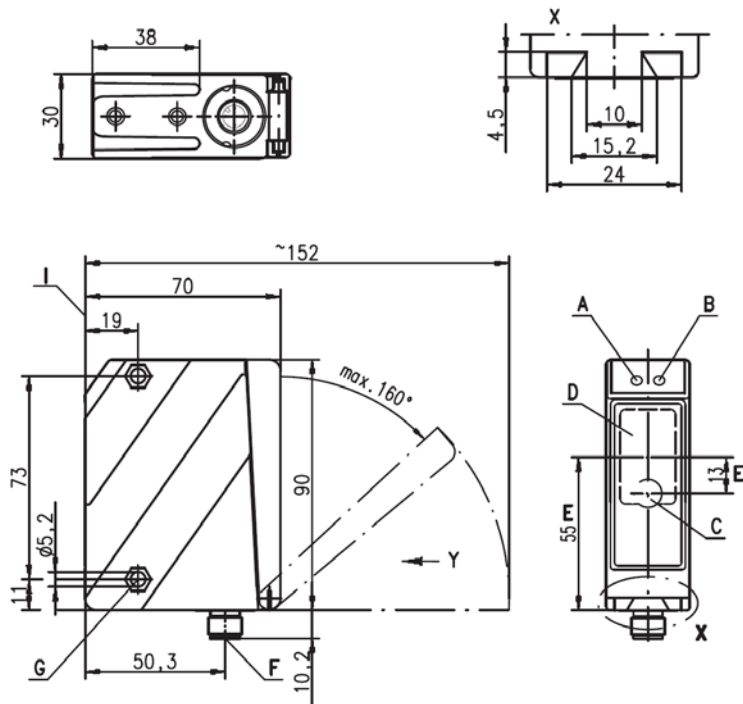
Betriebsspannung U_B	18 ... 30V DC, verpolungssicher (inkl. Restwelligkeit)
Leerlaufstrom	$\leq 120\text{mA}$
Restwelligkeit	$\leq 15\%$ von U_B
Ausgangsstrom	$< 100\text{mA}$
Schaltausgang	2x Push-Pull (Gegentakt), PNP hell-, NPN dunkelschaltend
Tastweite einstellbar	100 ... 30000mm (über Teach-in-Tasten)
Schaltfrequenz	100Hz
Ansprechzeit	5ms
Bereitschaftsverzögerung	$\leq 200\text{ms}$
Sendeelement	Laserdiode rot, 658nm, gepulst
Lichtfleckdurchmesser	1m:6mm / 3m:5mm / 5m:4mm / 7m:4mm
Laserschutzklasse	2
Frontanzeige-LED grün	Betriebsbereit
Frontanzeige-LED gelb	Reflexion (Out1)
LED Sensorrückseite 2x gelb	Out1, Out2
Gewicht	380g
Frontscheibe	Glas
Gehäusematerial	Zink-Druckguss
Umgebungstemperatur Betrieb/Lager	-40°C ... +50°C / -35°C ... +70°C
Anschluss	M12-Stecker 5polig
Schutzart	IP 67

elektrischer Anschluss

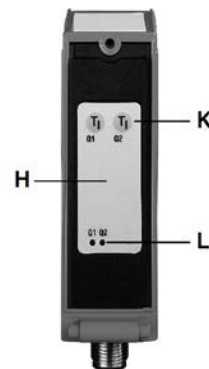


bn=braun, wh=weiß, bk=schwarz, gy=grau, bl=blau
Klemmenbezeichnung der Kabeldose in Klammern

Maßskizze



- A Anzeigediode grün
- B Anzeigediode gelb
- C Sender
- D Empfänger
- E optische Achse
- F Gerätestecker M12 x 1
- G Senkung für SK-Mutter M5, 4.2 tief
- H Folientastatur
- I Referenzkante für Messung (Abdeckglas)
- K Tastweiteneinstellung
- L Anzeigedioden für Schaltausgänge



Hinweise:**1. Einstellung der Schaltpunkte:**

Sensor zum Objekt ausrichten, Q1-Teachtaste ca. 2s drücken, nach blinken der LED-Q1 Taste loslassen. Schaltpunkt 1 ist nun geteacht. Objekt wird erkannt, wenn Anzeige Q1 leuchtet. Vorgehensweise für Schaltpunkt 2, Q2-Teachtaste ca. 2s drücken, nach blinken der LED-Q2 Taste loslassen, Schaltpunkt ist geteacht. Objekt wird erkannt, wenn die Anzeige Q2 leuchtet.

ACHTUNG: Q1+Q2 dürfen nicht parallel angeschlossen werden!!

2. Reserve:

Zur sicheren Detektion gering reflektierender Objekte wird während des Teachvorgangs automatisch eine Reserve hinzugefügt. Diese ist über den gesamten Teachbereich konstant. Objekt wird erkannt: Abstand zu Sensor \leq Teachpunkt + Reserve.

3. Hysterese:

Um im Schaltpunkt eine kontinuierliche Objektdetektion zu gewährleisten, besitzt der Sensor eine Ausschalthysterese. Objekt wird nicht mehr erkannt wenn: Abstand zu Sensor $>$ Teachpunkt + Reserve + Hysterese. Werkseitige Einstellung: Reserve – ca. 50mm, Hysterese – ca. 50mm

4. Objekterkennung:

Auflösung $<$ 5mm, Standardabweichung \pm 10mm. Beim eingestellten Tastbereich ist eine Toleranz der oberen Tastgrenze je nach Reflexionseigenschaft der Materialoberfläche möglich.

Hinweis:

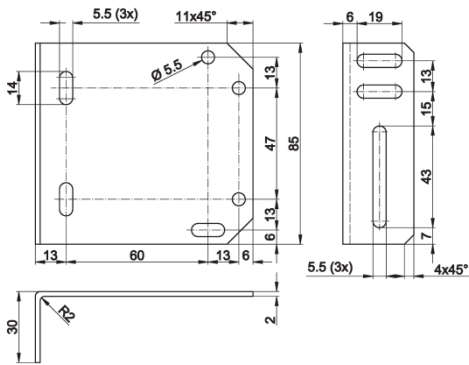
Der Sensor ist optimiert auf große Reichweiten zur Detektion von Reflexfolien – sonstige Objekte bzw. Oberflächen werden ausgeblendet. Objekte im Nahbereich ($<$ 6m) können, abhängig von deren Oberfläche, erkannt werden.

Der Sensor ist besonders geeignet für:

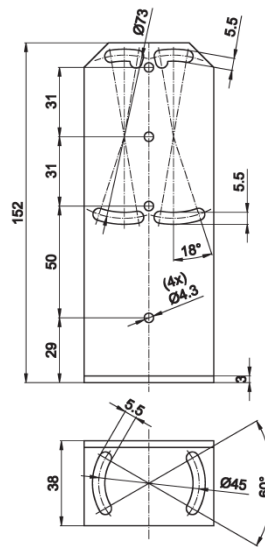
- Auffahrsicherung: Elektrohängebahnen, Krananlagen etc.
- Bereichsüberwachung: Verschiebewagen
- Synchronisation: Förderanlagen, Krananlagen etc.

Montagewinkel

AP000023 Querbefestigung

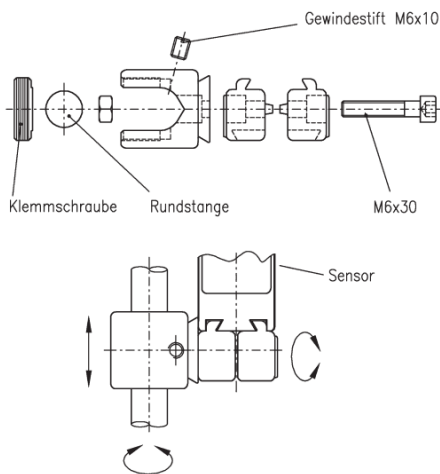


AP000024 Längsbefestigung

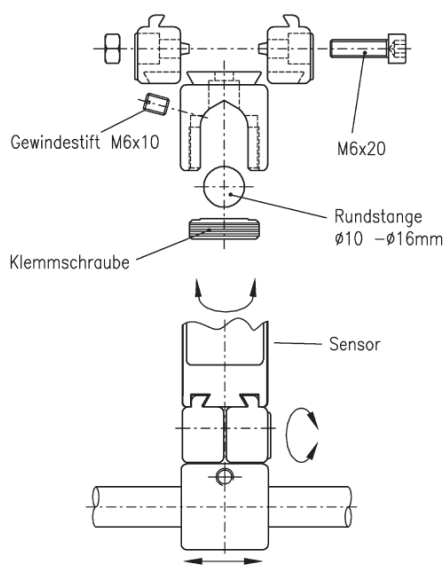


Profilhalterung AP000025

seitlich montiert



quer montiert



Artikelnummer

PT70C937

passende Reflexfolie

z.B. **AO98C945** (200x200mm, selbstklebend, normal+polarisiert)

passender Halter

AP000023-AP000025

Zu den Steckergeräten liefern wir Ihnen gern die passende Kabeldose, z.B. **VK500621**. Eine Aufstellung finden Sie im Katalogkapitel 14, Datenblatt "Kabel Dosen - **ipf SENSORFLEX**".

Sicherheitshinweis: Bei direkter Auswirkung auf die Personensicherheit ist die Anwendung dieser Produkte untersagt.