

Oświetlenie maszynowe serii EM50012x

Oświetlenie maszynowe LED, Ø50mm światło białe, 5700K, 22-26V DC, -30-50°C, złącze M12 4-stykowe, IP67/IP69K, stal nierdzewna+plastik PC, opal biały



/ V4A_Edelstahl-Endkappen

**Trwała powłoka zapobiegająca przywieraniu brudu
Bis_zu_einer_Reinigungstemperatur_von_+80°**

Te solidne i kompaktowe oprawy LED o dużej mocy do montażu powierzchniowego imponują wysoką wydajnością. Dzięki obudowie z poliwęglanu oprawy nadają się do stosowania w środowiskach produkcyjnych w przemyśle spożywczym i farmaceutycznym.

Średnica oprawy wynosi 50 mm. Specjalne zaślepki ze stali nierdzewnej służą również do odprowadzania ciepła. Oprawy mogą być używane w temperaturze otoczenia do 50 °C.

Duży obszar jest równomiernie oświetlony dzięki kątowni wiązki 100°.

Temperatura barwowa wynosi 5700 K. Zastosowanie diod LED SMD zapewnia jednolite i pozbawione migotania światło.

Do opraw dostępne są wsporniki wykonane z PP/V4A (AO000562); alternatywnie do montażu dostępne są również wsporniki AE000048 i AE000049.

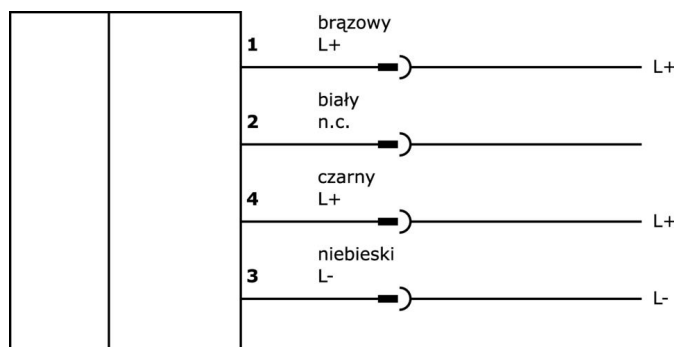
Podłączenie odbywa się za pomocą wtyczki M12 wykonanej z V4A. Biegun dodatni zasilacza można podłączyć zarówno przez PIN 1 (brązowy) jak i przez PIN 4 (czarny).

| Nr artykułu. | EM500123 | EM500124 | EM500125 |
|-------------------------|------------------------------|------------------------|-------------------------|
| wymiary | Ø50 mm, długość 305 mm | Ø50 mm, długość 565 mm | Ø50 mm, długość 1065 mm |
| Napięcie robocze | 22-26VDC | | |
| Znamionowy prąd roboczy | 500 mA | 1000 mA | 2000 mA |
| Materiał obudowy | Stal nierdzewna (V4A) | | |
| Temperatura otoczenia | -30 - 50 °C | | |
| Podłączenie elektryczne | 4-stykowe złącze wtykowe M12 | | |

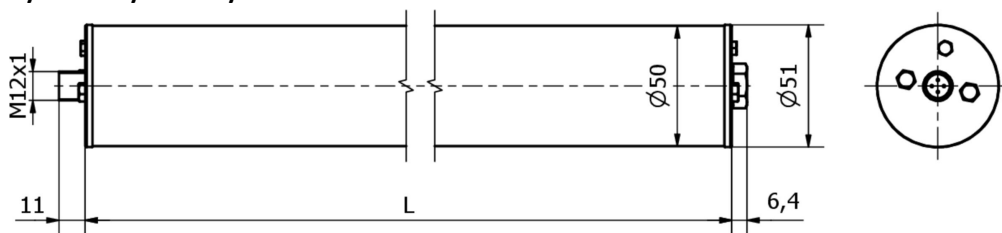
Ważne uwagi

/ Ten artykuł nie jest przeznaczony do użytku w środowiskach zawierających olej i środki chłodząco-smarujące!

Schemat połączeń



Rysunek wymiarowy



| Nr artykułu. | L |
|-----------------|---------|
| EM500123 | 305 mm |
| EM500124 | 565 mm |
| EM500125 | 1065 mm |

Fragment programu akcesoriów

VK030F21



Kabel połączeniowy, 0,3 m, gniazdo M12 4-stykowe kątowe, wtyczka M12 4-stykowa prosta, 4x0,34 mm², 240 V, IP67, odporny na łańcuch wleczony i skręcanie, oleje i smary chłodzące, obszar spawania, bez silikonu

VK030F25



Kabel połączeniowy, 0,3 m, gniazdo M12 4-stykowe proste, wtyczka M12 4-stykowa prosta, 4x0,34 mm², PUR (poliuretan), 240 V, IP67, odporny na łańcuch wleczony i skręcanie, oleje i smary chłodzące, obszar spawania, bez silikonu

VK003020



Gniazdo kablowe, kątowe, do samodzielnego montażu, połączenie śrubowe, Ø3-6,5mm, 4A, 240V, -25-90°C, gniazdo M12 4-stykowe, IP67, PBT

VK003024



Gniazdo kablowe, proste, do samodzielnego montażu, połączenie śrubowe, Ø3-6,5mm, 4A, 240V, -25-90°C, gniazdo M12 4-stykowe, IP67, PBT

VK003021



Gniazdo kablowe, kątowe, do samodzielnego montażu, połączenie śrubowe, Ø3-6,5mm, 4A, 60V, -25-90°C, gniazdo M12 5-stykowe, IP67, PBT

VK003025



Gniazdo kablowe, proste, do samodzielnego montażu, połączenie śrubowe, Ø3-6,5mm, 4A, 60V, -25-90°C, gniazdo M12 5-stykowe, IP67, PBT

AO000562



Akcesoria optyczne, materiały montażowe do oświetlenia

AE000048



Akcesoria Optyczne, materiał mocujący do lampki sprężynowy, stal nierdzewna

VY000007



Moduł jasności LED, 55x145x121mm, 4A, 24V DC, złącze wtykowe M12, IP40, tworzywo sztuczne

Więcej akcesoriów można znaleźć na naszej stronie internetowej



Instalacja

Instalacja może być przeprowadzona wyłącznie przez wykwalifikowanego elektryka!



Usuwanie odpadów

Numer WEEE zgodnie z § 6 ust. 3 ElektroG: 40951076

Instrukcje bezpieczeństwa

/ Przed uruchomieniem należy upewnić się, że przestrzegane są wszystkie instrukcje bezpieczeństwa zawarte w dokumentacji produktu.

/ Korzystanie z tych produktów jest zabronione, jeśli mają one bezpośredni wpływ na bezpieczeństwo osobiste.

/ Systemy oświetlenia LED mogą generować bardzo intensywne promieniowanie, które może uszkodzić oczy w przypadku niewłaściwego użytkowania. Producent nie ponosi odpowiedzialności za szkody spowodowane niewłaściwym użytkowaniem lub podłączeniem.