

## VKA08P25

### Technologia połączeń • Transmisja danych

Kabel danych, kabel połączeniowy, 10 m, wtyczka M12 8-stykowa prosta, kodowanie A, wtyczka RJ45 8-stykowa prosta, 8x0,14 mm<sup>2</sup>, kategoria 5E, -40-80°C, TPU, ekranowany



Ten ekranowany kabel może być używany do cyfrowego przesyłania złożonych informacji do sieci w celu dalszego przetwarzania. Połączenia są wstępnie zmontowane.

Kabel jest wyposażony w 8-stykową wtyczkę M12 z kodem A po stronie urządzenia i wtyczkę RJ45 po stronie sieci.

#### Właściwości elektryczne

Typ styku wtykowego Połączenie A	Męski (wtyczka)
Typ styku wtykowego Połączenie B	Męski (wtyczka)
Podłączenie elektryczne wersja A	M12
Podłączenie elektryczne wersja B	RJ45
Liczba podłączonych biegunów A	8
Liczba podłączonych biegunów B	8
Obsługiwany interfejs komunikacyjny	1x 100MbE   1x RS485   EtherCAT   Ethernet   Protokół przemysłowy Ethernet
Napięcie robocze (AC 50Hz)	30 V
Napięcie robocze (DC)	30 V
Ekranowany	Tak
Podłączenie elektryczne	8-rdzeniowy 10m
Klasyfikacja transmisji	Cat7
Napięcie robocze	30VAC (50Hz)   30VDC
Kodowanie połączenia A	A

**Właściwości mechaniczne**

Liczba rdzeni	8
Struktura rdzenia	7 x 0,16 mm
Przekrój przewodu	0,14 mm <sup>2</sup>
Średnica zewnętrzna	6,4 mm
Kolor powłoki kabla	zielony
Długość kabla	10 m
Złącze zasilania kabla A	prosty
Złącze zasilania kabla B	prosty
Materiał obudowy	TPU
Materiał osłony kabla	Tworzywo sztuczne (PUR)
Dopuszczalna temperatura zewnętrzna kabla, instalacja stała	-40 - 80 °C
Temperatura otoczenia	-30 - 70 °C
Materiał styków Przyłącze A	CuZn, pozłacane
Materiał styków Przyłącze B	CuZn, pozłacany
ardTEME_Werkstoffigenschaften	Bezhalogenowy

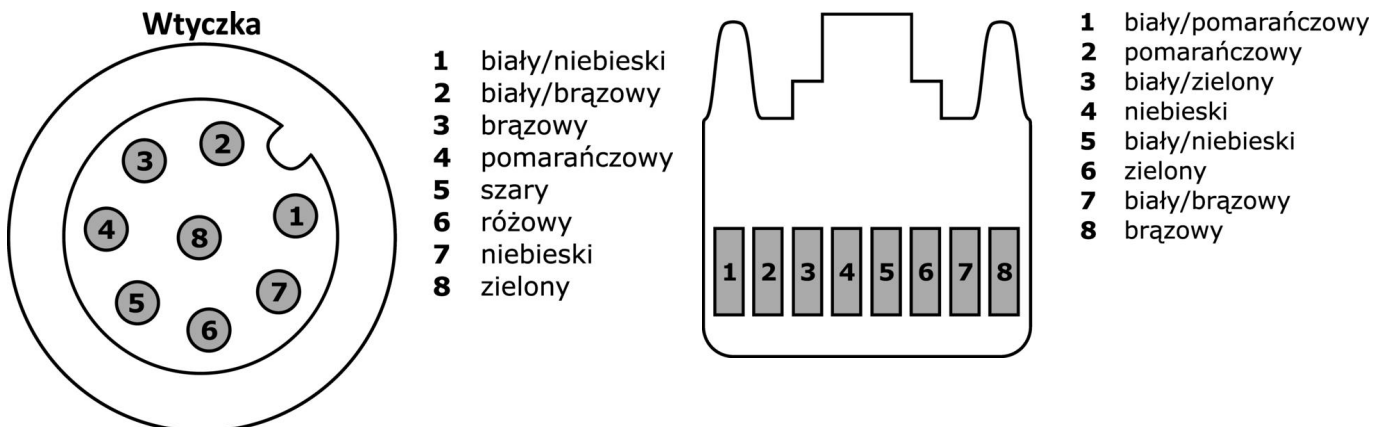
**Klasyfikacja**

ETIM 8
--------

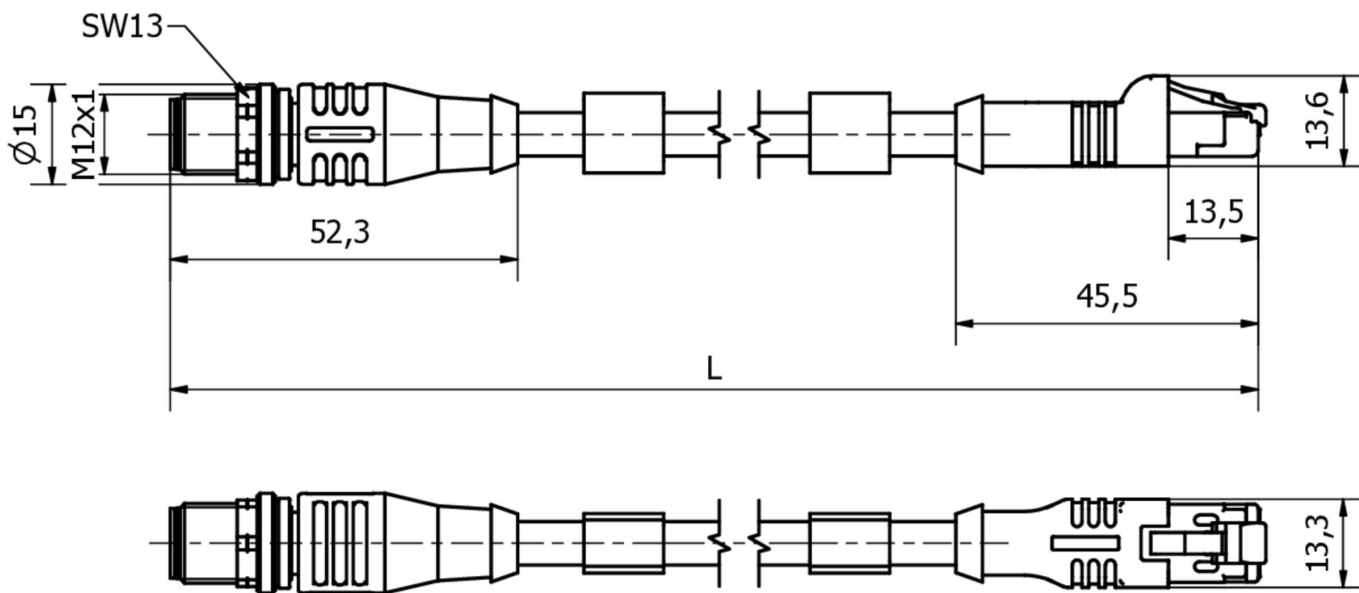
**Więcej informacji**

Grupa produktów IPF	851 Gniazda/wtyki kablowe (montowane po obu stronach)
Wymiary opakowania	
Masa brutto	
Numer taryfy celnej	85444290
Numer WEEE	40951076
Zgodność z OzDS	Tak
Zgodność z POP	Tak
Zgodność z REACH	Tak
Zgodność z dyrektywą RoHS	Tak

**Schemat połączeń**



**Rysunek wymiarowy**



**Fragment programu akcesoriów**

**AV98F001**



**AV98F002**



Narzędzie, gniazdo klucza do klucza dynamometrycznego, SW13

**AV000140**



Narzędzie, klucz dynamometryczny model wkrętaka, gniazdo sześciokątne 4 mm, ze skalą, rozdzielczość 0, 05 Nm

Więcej akcesoriów można znaleźć na naszej stronie internetowej



**Instalacja**

Instalacja może być przeprowadzona wyłącznie przez wykwalifikowanego elektryka!



**Usuwanie odpadów**

Numer WEEE zgodnie z § 6 ust. 3 ElektroG: 40951076

**Instrukcje bezpieczeństwa**

! Przed uruchomieniem należy upewnić się, że przestrzegane są wszystkie instrukcje bezpieczeństwa zawarte w dokumentacji produktu.

! Korzystanie z tych produktów jest zabronione, jeśli mają one bezpośredni wpływ na bezpieczeństwo osobiste.