

EY000001

LED-Handleuchte

- / 4 Funktionen**
- / Kunststoffgehäuse**
- / LED-Anzeige für Ladezustand des Akkus**
- / USB-Micro-B-Anschluss**



**Akku über USB aufladbar
Helligkeit bei Weißlicht einstellbar**

TECHNISCHE DATEN

Lichtfunktionen	Spotleuchte (XPE) weiß (3W) Flächenleuchte (COB) weiß (5W) Flächenleuchte (COB) rot Flächenleuchte (COB) rot blinkend
Einstellbare Helligkeit	3 Stufen, für Spotleuchte weiß und Flächenleuchte weiß
Leuchtdauer mit einer Akkuladung bei mittlerer Helligkeit	Spotleuchte weiß: ca. 150min Flächenleuchte weiß: ca. 90min
Ladezeit des Akkus	ca. 120 min
Beleuchtungsstärke Spotleuchte weiß (Abstand 0,5m, mittlere Helligkeit)	5.700lx
Beleuchtungsstärke Flächenleuchte weiß (Abstand 0,5m, mittlere Helligkeit)	520lx
Anzeige (Ladezustand)	4 x LED grün
Material (Gehäuse)	Kunststoff
Abmessungen	125 x 55 x 38mm
Montage	Ausklappbarer Haltebügel mit integrierten Magneten
Temperatur (Betrieb)	-10 ... +40°C
Anschluss	USB 2.0, Micro-B
Passendes Ladekabel	VK100U44



Das Produkt muss nach seiner Lebensdauer einer getrennten Sammlung von Elektro- und Elektronikgeräten zugeführt werden.

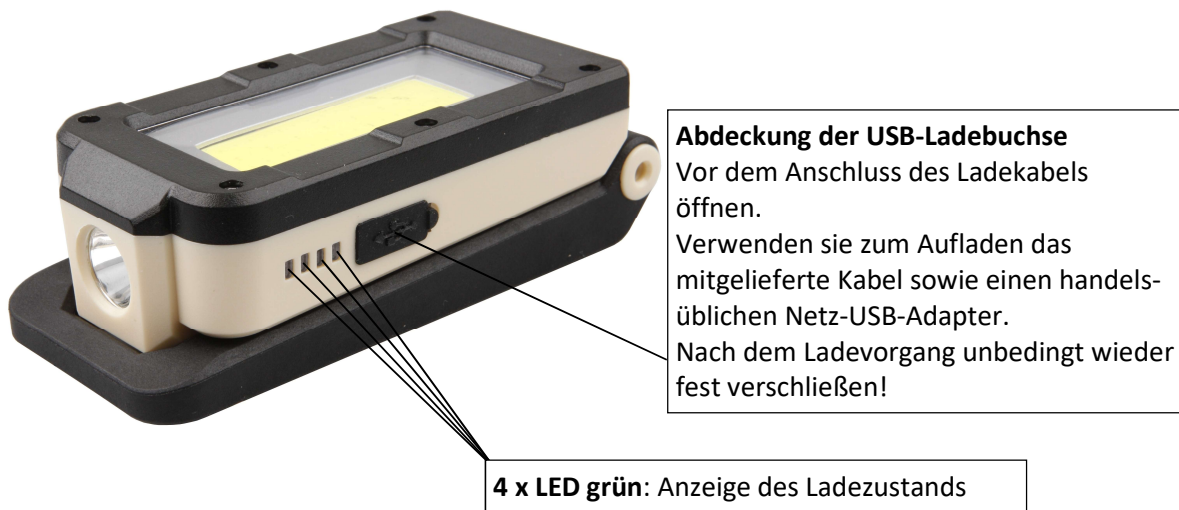
Sicherheitshinweise

Betreiben Sie die LED-Leuchte nur im montierten Zustand. Öffnen Sie auf keinen Fall das Gehäuse der Leuchte!

LED-Lichtsysteme können sehr intensive Strahlung erzeugen, die bei unsachgemäßer Verwendung ggf. die Augen schädigen kann. **Blicken Sie daher niemals direkt in die eingeschaltete Leuchte!**

Für Schäden, die durch unsachgemäßen Gebrauch oder Anschluss entstehen, kann der Hersteller nicht verantwortlich gemacht werden.

Beschreibung

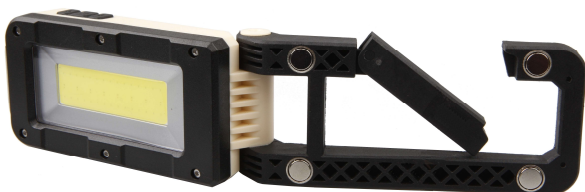




4 Magnete zur Befestigung
z.B. an Metallteilen



Der Haltebügel lässt sich einfach aufklappen und rastet in mehreren Positionen zwischen 0 und 180° ein.



Der Haltebügel lässt sich öffnen, um beispielsweise das Aufhängen an einer Rohrleitung zu ermöglichen.