

Bedienungsanleitung

Einweglichtschranke OS1800x3 / OE1803x3

Einbau und Umgebung

Installieren Sie den Sender und den Empfänger so, dass sich beide Geräte in einer Ebene befinden und das zu erkennende Objekt den Lichtstrahl unterbricht. Montieren Sie den Sender und den Empfänger so, dass sich beide Geräte in einer Ebene befinden und sich direkt gegenüberstehen. Das zu erkennende Objekt muss den Lichtstrahl unterbrechen.

Beläge auf der Optik beeinträchtigen die Funktion. Das Gerät bitte so einbauen, dass sich möglichst kein Staub ablagern kann oder Flüssigkeiten auf die Optik gelangen können. Das Gerät sollte für Einstellung und Reinigung zugänglich sein.

Kabel

Die PVC-Anschlussleitung der Festkabelgeräte ist nicht geeignet für öl- oder lösungsmittelhaltige Umgebung sowie bei Anwendungen, in denen das Kabel häufig bewegt wird.

In solchen Fällen empfiehlt sich der Einsatz eines Steckergerätes mit einer PUR-Kabeldose.

Einstellung

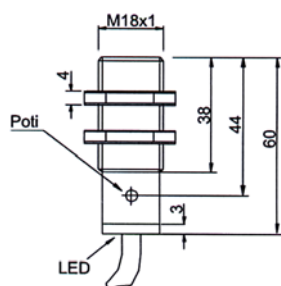
Mit dem Potentiometer am Empfänger kann bei Bedarf die Empfindlichkeit verringert werden. Stellen Sie das Poti grundsätzlich auf Rechtsanschlag (maximale Leistung). Sollten Sie feststellen, dass der Ausgang nicht sicher schaltet (z.B. bei einem sehr kleinen oder durchsichtigen Objekt), reduzieren Sie die Empfindlichkeit durch Linksdrehung des Potis so weit, bis ein sicheres Schaltverhalten (siehe "LED-Anzeige") erzielt wird.

Hinweis: Drehen Sie das Potentiometer immer langsam. Bei zu starkem Anstoß an die Endanschläge kann das Gerät irreparabel beschädigt werden.

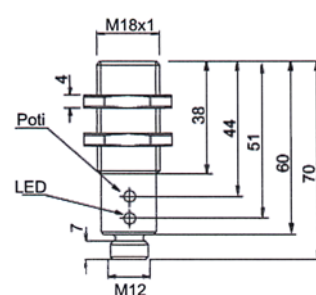
LED-Anzeige:

Am Empfänger befindet sich eine zweifarbige LED. Leuchtet sie grün, liegt die Betriebsspannung an. Leuchtet sie gelb, ist der Ausgang sicher geschaltet. Blinken die Farben grün und gelb im Wechsel, liegt ein unsicheres Schaltverhalten vor. Dieser Zustand sollte weder im geschalteten noch im ungeschalteten Zustand auftreten.

Maßskizze Kabelgeräte



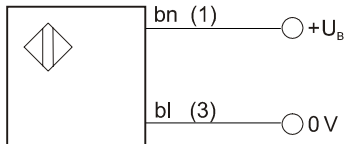
Maßskizze Steckergeräte



Das Poti befindet sich jeweils nur am Empfänger.

Elektrischer Anschluss

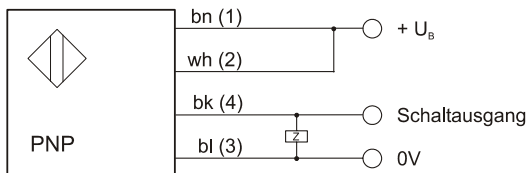
OS180003 / OS180023



bn=braun, bl=blau

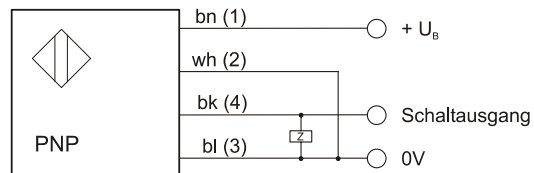
OE180303 / OE180323 (PNP-Schaltausgang)

Hellschaltung (Öffner)



bn=braun, wh=weiß, bk=schwarz, bl=blau
Klemmenbezeichnung der Kabeldose in Klammern

Dunkelschaltung (Schließer)



bn=braun, wh=weiß, bk=schwarz, bl=blau
Klemmenbezeichnung der Kabeldose in Klammern

Technische Daten

Stromaufnahme	< 30mA
Spannungsabfall	< 2,5V
max. Laststrom	100mA
Betriebsspannung	10 ... 30V DC
Schaltabstand S_n	10m
Schalthyserese	<15%
Schaltfrequenz	500 Hz
Ansprechzeit	1ms
Schutzart	IP 67
Fremdlichtgrenze	<10.000Lux
Lichtfleckdurchmesser	ca. 600mm bei 10m Reichweite
Umgebungstemperatur	-20°C bis +55°C
Anschluss	2m PVC-Kabel oder M12-Stecker 4polig
Sendeelement	LED rot, 660nm

Wichtiger Hinweis: Der Einsatz dieser Geräte in Anwendungen, wo die Sicherheit von Personen von deren Funktion abhängt, ist unzulässig!