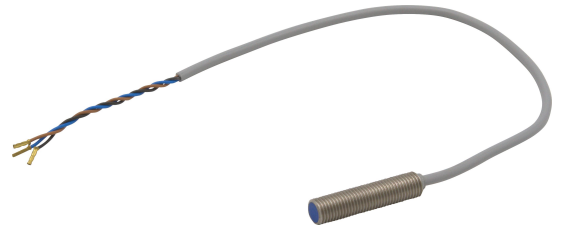


IB08E272

Czujniki indukcyjne • Standardowa odległość robocza

Czujnik indukcyjny, M8x1 35long, podtynkowy, Sn: 2, 10-30V DC, PNP NO, kabel 0.3m PVC, IP67, VA



Czujnik indukcyjny IB08E272 został specjalnie zaprojektowany do wykrywania metali przewodzących na niewielkich odległościach. Ze względu na swoją niewrażliwość na inne materiały, jest szczególnie odpowiedni do stosowania w zanieczyszczonym środowisku i innych trudnych warunkach. Czujnik spełnia wymagania normy EN 60947-5-2 i nadaje się do standardowych zastosowań.

Odległość przełączania czujnika jest ustawiana fabrycznie za pomocą znormalizowanej płytki pomiarowej, której długość krawędzi odpowiada średnicy powierzchni czujnika. Zgodnie z normą, czujnik do montażu podtynkowego osiąga odległość przełączania 2 mm. Obudowa czujnika wykonana jest ze stali nierdzewnej 1.4305 i posiada dodatkowy gwint M8x1mm. Połączenie elektryczne odbywa się za pomocą 3-żyłowego kabla połączeniowego o długości 30 cm.

Właściwości elektryczne

Wyświetlacz	Wyświetlacz LED
Wykonywanie funkcji przełączania	Styk zwierny (NO)
Projekt połączenia elektrycznego	Kable
Konstrukcja wyjścia przełączającego	PNP
Znamionowy prąd przełączania	200 mA
Opóźnienie gotowości	32 ms
Histeresa względna	10 %
Współczynnik korekcji (aluminium)	0,3
Współczynnik korekcji (Cu)	0,3
Współczynnik korekcji (Ms)	0,45
Współczynnik korygujący (St37)	1
Współczynnik korekcji (VA)	0,7
Odporność na zwarcia	Tak
Prąd bez obciążenia	10 mA
Ripple	20 %
Odległość przełączania	2 mm
Częstotliwość przełączania	5000 Hz
Spadek napięcia	2 V
Zabezpieczenie przed odwrotną polaryzacją	Tak
Napięcie robocze (DC)	10 - 30 V

Właściwości mechaniczne

Liczba rdzeni	3
Przekrój przewodu	0,14 mm ²
Wyrównanie przepustu kablowego	osiowy
Projekt	Cylinder, gwint
Długość gwintu	35 mm
Podziałka gwintu	1 mm
Długość kabla	0,3 m
Zasilanie kablowe	osiowy
Długość	35 mm
Maksymalny moment dokręcania	4 Nm
Mechaniczne warunki instalacji czujnika	splukiwanie
Klasa ochrony (IP)	IP67
Materiał aktywnej powierzchni czujnika	Tworzywo (PA12)
Materiał obudowy	Stal nierdzewna 1.4305
Materiał osłony kabla	Tworzywo sztuczne (PVC)
Wymiar gwintu	M8
Temperatura otoczenia	-25 - 70 °C
Średnica kabla	3,5 mm

Inne właściwości

Nośnik odniesienia / obiekt	Standardowa płytki pomiarowa FE360 8x8x1mm
-----------------------------	--

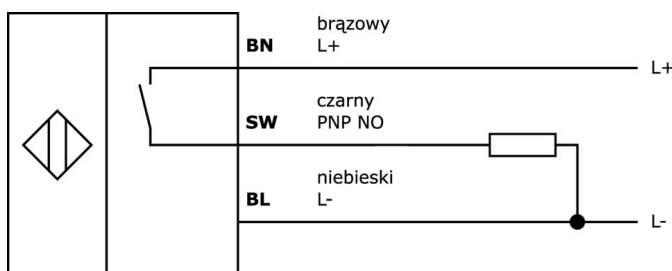
Klasyfikacja

ETIM 8	EC002714 Indukcyjny przełącznik zbliżeniowy
--------	---

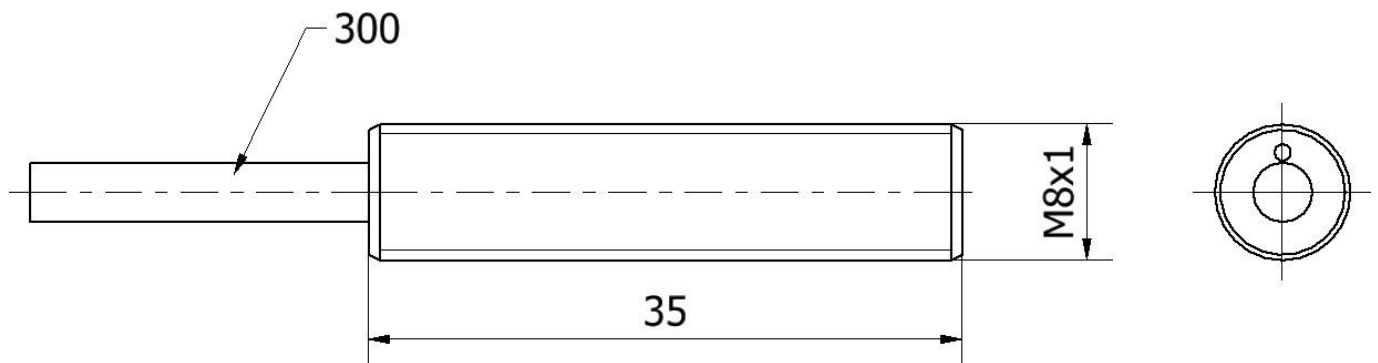
Więcej informacji

Grupa produktów IPF	203 Czujniki indukcyjne (różne)
Wymiary opakowania	215 x 180 x 8 mm
Masa brutto	18 g
Numer taryfy celnej	85365019
Numer WEEE	40951076
Zgodność z REACH	Tak
Zgodność z dyrektywą RoHS	Tak

Schemat połączeń



Rysunek wymiarowy



Fragment programu akcesoriów

VY000004



Zasilacz DC, tester czujników, 120x26x72mm, 18V, 0.04A, 4-pinowe złącze sprężynowe, IP20, tworzywo sztuczne

VK003079



Złącze kablowe, proste, do samodzielnego montażu, połączenie lutowane, \varnothing 3.5-5mm, 4A, 30V, -40-85°C, wtyk M8 4-pin, IP67, mosiądz

VK003179



Złącze kablowe, proste, do samodzielnego montażu, połączenie śrubowe, \varnothing 3.5-5mm, 4A, 30V, -40-85°C, wtyk M8 4-pin, IP67, mosiądz

VK003076



Wtyczka kablowa, kątowna, do samodzielnego montażu, połączenie lutowane, 4A, 60V, -40-85°C, wtyczka M8 3-stykowa, IP67, mosiądz

VK003078



Złącze kablowe, proste, do samodzielnego montażu, połączenie lutowane, \varnothing 3.5-5mm, 4A, 60V, -40-85°C, wtyk M8 3-pin, IP67, mosiądz

AY000115



Akcesoria Czujnik, zestaw montażowy, metalowy, przegub kulowy

AY000162



Akcesoria, magnes, \varnothing 43 mm, neodymowo-żelazowo-borowy, gwint wewnętrzny M5, guma

AY000159



Akcesoria czujnika, rurka montażowa, \varnothing 12mm 200long, anodowane/anodowane aluminium

AY000141



Plastikowy przewód ochronny, \varnothing 17mm, średnica wewnętrzna 10mm, -40-250°C, włókno szklane z gumą silikonową, krótkotrwała odporność na odpryski spawalnicze 1200°C, wytrzymałość na rozciąganie 400N, elastyczny, trudnopalny, sprzedawany na metry

Więcej akcesoriów można znaleźć na naszej stronie internetowej



Instalacja

Instalacja może być przeprowadzona wyłącznie przez wykwalifikowanego elektryka!



Usuwanie odpadów

Numer WEEE zgodnie z § 6 ust. 3 ElektroG: 40951076

Instrukcje bezpieczeństwa

/ Przed uruchomieniem należy upewnić się, że przestrzegane są wszystkie instrukcje bezpieczeństwa zawarte w dokumentacji produktu.

/ Korzystanie z tych produktów jest zabronione, jeśli mają one bezpośredni wpływ na bezpieczeństwo osobiste.